

# CAMERA DI COMMERCIO INDUSTRIA ARTIGIANATO E AGRICOLTURA DI CHIETI

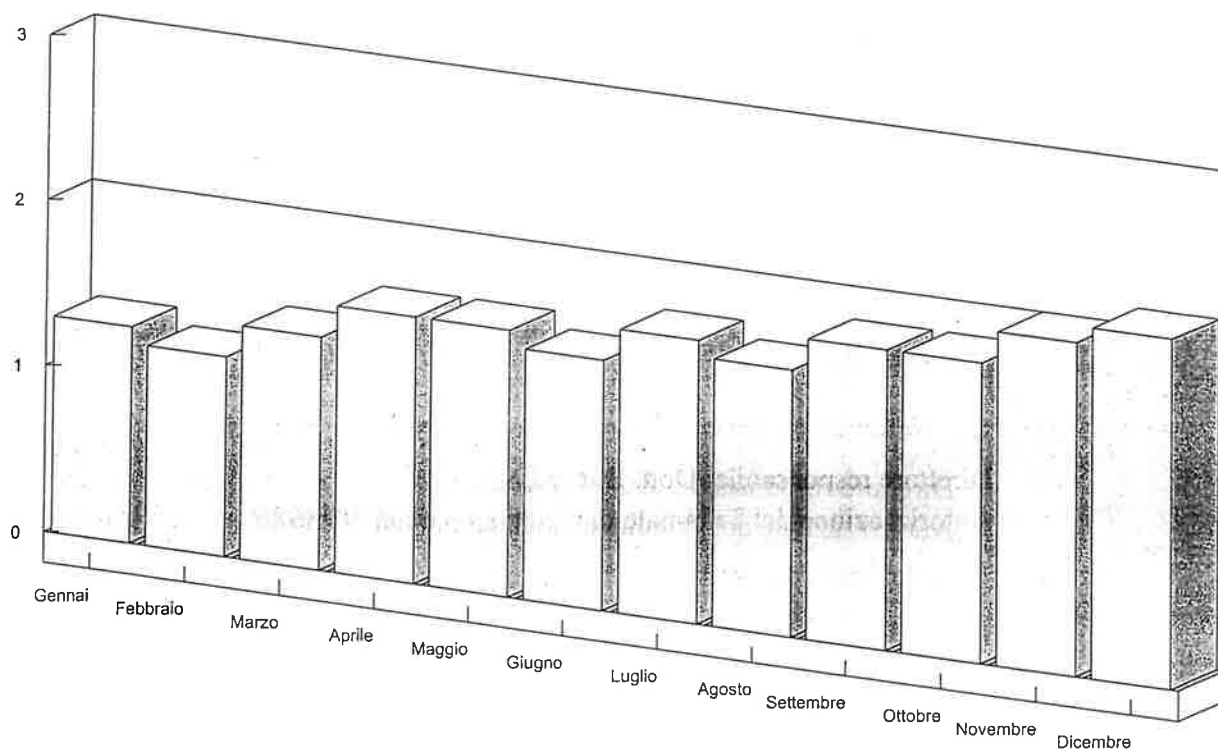
\*\*\*\*\*

## PREZZI MEDI ALL'INGROSSO

praticati in Provincia di Chieti

Anno 1999

////////////////////////////////////



PREZZI MEDI ALL'INGROSSO PRATICATI IN PROVINCIA DI CHIETI - ANNO 1999														
Denominazioni delle merci	Unità di misura	PREZZI-LIRE												
		Gennaio	Febbraio	Marzo	Aprile	Maggio	Giugno	Luglio	Agosto	Settembre	Ottobre	Novembre	Dicembre	Media 1999
CEREALI FARINE E DERIVATI														
(franco produzione)														
- Frumento tenero fino	q.le	28.500	29.000	29.000	29.000	29.000	29.000	28.000	28.000	28.000	28.000	29.000	29.000	28.625
- Frumento tenero buono mercantile	q.le	27.500	28.000	28.000	28.000	28.000	28.000	27.000	27.000	27.000	27.000	28.000	28.000	27.625
- Frumento duro fino	q.le	28.000	27.000	27.000	27.000	27.000	27.000	27.000	27.000	27.000	28.000	28.000	29.000	27.625
- Frumento duro buono mercantile	q.le	27.000	26.000	26.000	26.000	26.000	26.000	26.000	26.000	27.000	27.000	28.000	29.500	27.625
- Granturco nostrano	q.le	33.000	33.500	33.500	33.500	34.000	35.000	35.000	32.000	29.000	29.000	29.500	29.500	32.208
- Avena	q.le	30.500	30.500	30.500	30.500	30.500	30.500	29.000	29.000	29.000	28.000	28.000	29.000	29.583
- Orzo	q.le	28.000	28.500	28.500	28.500	29.000	29.000	27.500	27.500	27.500	27.000	27.500	28.000	28.042
(franco grossista)														
- Granturco estero	q.le	---	---	---	---	---	---	---	---	---	---	---	---	---
- Avena estera	q.le	---	---	---	---	---	---	---	---	---	---	---	---	---
- Orzo estero	q.le	---	---	---	---	---	---	---	---	---	---	---	---	---
(franco molino)														
- Farina tipo 00	q.le	46.000	47.000	47.000	47.000	47.000	47.000	48.000	48.000	48.000	47.000	47.000	47.000	47.167
- Farina tipo 0	q.le	47.000	47.500	47.500	47.500	47.000	48.000	48.000	48.000	48.000	48.000	48.000	48.000	47.708
- Semola	q.le	65.000	65.000	65.000	66.000	66.000	66.000	66.000	66.000	67.000	68.000	69.000	69.000	66.500
- Semolato	q.le	45.000	44.000	44.000	43.000	43.000	43.000	43.000	43.000	43.000	43.000	43.000	43.000	43.333
- Farinaccio	q.le	27.500	22.500	22.500	23.000	24.000	23.000	23.000	23.000	20.000	20.000	23.000	24.500	23.000
- Crusca e cruschetto di grano tenero	q.le	26.000	20.000	20.000	21.000	22.000	19.000	20.000	20.000	17.000	16.500	22.000	23.500	20.583
- Crusca e cruschetto di grano duro	q.le	25.000	19.000	19.000	20.000	21.000	18.000	19.000	19.000	16.000	15.500	21.000	22.500	19.583
- Tritello di tenero	q.le	25.000	20.000	20.000	21.000	22.000	19.000	20.000	20.000	17.000	16.500	22.000	23.500	20.500
- Tritello di duro	q.le	24.000	19.000	19.000	20.000	21.000	18.000	19.000	19.000	16.000	15.500	21.000	22.500	19.500
(franco pastificio)														
- Pasta alimentare di semola (confez da 1/2 Kg)	q.le	150.000	150.000	150.000	150.000	150.000	150.000	150.000	150.000	150.000	150.000	150.000	150.000	150.000
- Pasta all'uovo	q.le	320.000	250.000	250.000	250.000	250.000	250.000	250.000	250.000	250.000	250.000	250.000	250.000	255.833
LEGUMI SECCHI														
(franco produzione)														
- Ceci nostrani grandi	q.le	---	---	---	---	---	---	---	---	---	---	---	---	---
- Ceci di massa	q.le	---	---	---	---	---	---	---	---	---	---	---	---	---
- Fagioli regina	q.le	---	---	---	---	---	---	---	---	---	---	---	---	---
(franco grossista)														
- Fagioli cannellini bianchi	q.le	190.000	200.000	200.000	200.000	200.000	200.000	190.000	190.000	190.000	190.000	190.000	190.000	194.167
- Fagioli colorati comuni	q.le	340.000	340.000	340.000	340.000	340.000	340.000	340.000	340.000	340.000	340.000	340.000	340.000	340.000
- Fave da foraggio nazionale	q.le	---	---	---	---	50.000	---	---	---	---	---	---	---	---
- Fave da foraggio di importazione	q.le	---	---	---	---	---	---	---	---	---	---	---	---	50.000
LEGUMI FRESCHI E ORTAGGI														
(franco produzione)														
- Patate comuni	q.le	60.000	60.000	60.000	55.000	55.000	50.000	50.000	50.000	45.000	40.000	38.000	38.000	50.083
- Carciofi	q.le	---	---	---	350.000	200.000	---	---	---	---	---	---	---	275.000
- Cavoli verze	q.le	75.000	75.000	50.000	50.000	50.000	---	---	---	---	---	---	---	63.333
- Cavolfiori	q.le	75.000	75.000	50.000	50.000	---	---	---	---	---	---	---	---	66.000
- Cipolle	q.le	85.000	85.000	85.000	85.000	90.000	100.000	100.000	100.000	90.000	90.000	90.000	90.000	90.833
- Cocomeri	q.le	---	---	---	---	---	---	---	40.000	45.000	---	---	---	42.500
- Poponi (melloni)	q.le	---	---	---	---	---	---	---	100.000	120.000	---	---	---	110.000
- Fagioli freschi da sgusciare	q.le	---	---	---	---	---	---	---	---	---	---	---	---	230.000
- Fagiolini	q.le	---	---	---	---	---	---	---	---	---	---	---	---	358.333
- Finocchi	q.le	85.000	85.000	80.000	70.000	70.000	---	---	---	---	60.000	55.000	70.000	71.875
- Indivia scarola	q.le	100.000	100.000	70.000	70.000	60.000	70.000	70.000	70.000	70.000	70.000	65.000	80.000	74.583
- Lattuga romana	q.le	110.000	110.000	100.000	90.000	80.000	80.000	80.000	80.000	110.000	100.000	100.000	120.000	96.667
- Lattuga trocadero	q.le	120.000	120.000	120.000	100.000	100.000	100.000	100.000	100.000	120.000	100.000	100.000	120.000	108.333
- Melanzane	q.le	---	---	---	---	---	80.000	70.000	60.000	60.000	60.000	---	---	66.000
- Piselli freschi	q.le	---	---	---	---	180.000	150.000	---	---	---	---	---	---	165.000
- Pomodoro fresco comune	q.le	---	---	---	---	---	100.000	50.000	50.000	60.000	70.000	---	---	66.000

PREZZI MEDIE ALL'INGROSSO PRATICATE IN PROVINCIA DI CHIETI - ANNO 1999														
Denominazioni delle merci	Unità di misura	PREZZI: LIRE												
		Gennaio	Febbraio	Marzo	Aprile	Maggio	Giugno	Luglio	Agosto	Settembre	Ottobre	Novembre	Dicembre	Media 1999
UVE DA VINO E VINI (franco produzione)														
- Uva da vino bianco	q.le	---	---	---	---	---	---	---	---	40.000	42.000	---	---	41.000
- Uva da vino rosso	q.le	---	---	---	---	---	---	---	---	70.000	67.000	---	---	68.500
- Uva pergolone per vinificazione	q.le	---	---	---	---	---	---	---	---	40.000	35.000	---	---	37.500
- Uva Montepulciano	q.le	---	---	---	---	---	---	---	---	90.000	80.000	---	---	85.000
- Uva Trebbiano	q.le	---	---	---	---	---	---	---	---	50.000	55.000	---	---	52.500
- Vino bianco comune	gr.q	5.150	5.150	5.150	5.000	5.050	5.000	5.000	4.800	4.900	4.900	5.000	5.000	5.008
- Vino bianco Trebb.d'Abruzzo	gr.q	5.300	5.400	5.650	5.500	5.600	5.500	5.450	5.400	5.500	5.500	5.500	5.600	5.492
- Vino rosso comune	gr.q	8.700	8.800	8.700	8.300	8.100	8.300	8.000	7.500	7.600	7.600	8.000	8.500	8.175
- Vino rosso Montepul.d'Abruzzo	gr.q	10.350	10.250	10.400	10.450	10.250	10.300	10.200	9.850	10.000	9.800	10.000	10.300	10.179
- Vino bianco pergolone	gr.q	4.850	4.900	4.800	4.750	4.750	4.800	4.800	4.550	4.550	4.550	4.650	4.600	4.713
- Mosto bianco	gr.q	---	---	---	---	---	---	---	---	4.450	---	---	---	4.450
- Mosto rosso	gr.q	---	---	---	---	---	---	---	---	6.000	---	---	---	6.000
- Mosto Montepulciano	gr.q	---	---	---	---	---	---	---	---	10.000	---	---	---	10.000
OLII (franco frantoio)														
- Extra vergine d'oliva	q.le	810.000	820.000	760.000	740.000	750.000	755.000	740.000	735.000	735.000	715.000	715.000	715.000	749.167
- Sopraffino vergine di oliva	q.le	650.000	650.000	650.000	650.000	650.000	650.000	650.000	650.000	650.000	650.000	650.000	650.000	650.000
- Fino vergine d'oliva	q.le	525.000	525.000	525.000	525.000	525.000	525.000	525.000	525.000	525.000	525.000	525.000	525.000	525.000
- Vergine d'oliva	q.le	618.000	625.000	550.000	540.000	567.500	570.000	575.000	550.000	550.000	525.000	525.000	515.000	559.208
(franco grossista)														
- Extra vergine d'oliva	q.le	600.000	560.000	575.000	600.000	600.000	565.000	550.000	540.000	535.000	525.000	525.000	480.000	554.583
- Sopraffino vergine di oliva	q.le	---	---	---	---	---	---	---	---	---	---	---	---	---
- Fino vergine d'oliva	q.le	---	---	---	---	---	---	---	---	---	---	---	---	---
- Vergine d'oliva	q.le	500.000	500.000	425.000	510.000	510.000	485.000	485.000	500.000	500.000	485.000	485.000	450.000	486.250
- D'oliva rettificato	q.le	425.000	505.000	470.000	505.000	505.000	480.000	490.000	492.500	515.000	485.000	485.000	422.500	481.667
- Di sansa d'oliva rettificato	q.le	195.000	275.000	265.000	255.000	255.000	245.000	245.000	243.000	265.000	237.500	237.500	222.900	245.075
- Olio di semi vari	lt.	1.650	1.550	1.625	1.525	1.525	1.625	1.600	1.600	1.625	1.525	1.525	1.625	1.583
- Olio di semi di arachidi	lt.	2.400	2.300	2.300	2.500	2.500	2.400	2.350	2.200	2.450	2.350	2.350	2.450	2.379
BESTIAME D'ALLEVAMENTO (f.c.o Mercato fiera o allevatore) IVA compresa														
- Vacche	Kg.	2.400	2.300	2.200	2.200	2.200	2.200	2.100	2.100	2.100	2.100	2.100	2.100	2.175
- Manze	Kg.	3.300	3.200	3.200	3.200	3.200	3.200	3.100	3.100	3.100	3.100	3.100	3.100	3.158
- Vitelli	Kg.	5.200	5.200	5.200	5.200	5.000	5.000	5.000	5.000	5.000	5.000	5.000	5.000	5.067
- Vacche da latte	cad.	2.600.000	2.600.000	2.600.000	2.600.000	2.600.000	2.600.000	2.600.000	2.600.000	2.600.000	2.600.000	2.600.000	2.600.000	2.600.000
- Lattonzoli di 10-20 Kg.	Kg.	4.800	4.500	4.300	4.300	3.000	3.000	3.200	3.200	3.300	3.300	3.300	3.100	3.608
- Lattonzoli di oltre 20 Kg.	Kg.	4.200	3.300	3.000	3.000	2.500	2.500	2.500	2.500	2.500	2.500	2.500	2.400	2.783
- Pecore	Kg.	2.600	2.600	2.600	2.600	2.600	2.600	2.600	2.600	2.600	2.600	2.600	2.600	2.600
BESTIAME VIVO DA MACELLO (f.c.o mercato fiera o allevatore) I.V.A. compresa														
- Vacche di I qualità	Kg.	1.600	1.600	1.550	1.550	1.500	1.500	1.400	1.400	1.500	1.500	1.500	1.500	1.508
- Vacche di II qualità	Kg.	1.200	1.200	1.100	1.100	1.100	1.100	1.000	1.000	1.000	1.000	1.000	1.000	1.067
- Vitelloni di I qualità	Kg.	4.000	4.000	4.000	3.900	3.800	3.800	3.800	3.800	3.800	3.800	3.800	3.600	3.842
- Vitelloni di II qualità	Kg.	3.000	3.000	2.900	2.900	2.800	2.800	2.800	2.800	2.800	2.800	2.800	2.800	2.850
- Vitelle	Kg.	5.300	5.300	5.200	5.200	5.200	5.200	5.000	5.000	5.000	5.000	5.000	5.200	5.133
- Tori	Kg.	---	---	---	---	---	---	---	---	---	---	---	---	---
- Suini grassi	Kg.	2.200	2.000	1.900	1.900	1.400	1.600	1.600	1.600	1.600	1.600	1.600	1.800	1.733
- Suini magroni	Kg.	3.000	2.700	2.600	2.600	1.750	1.900	1.900	1.900	1.900	1.900	1.900	1.900	2.163
- Pecore di I qualità	Kg.	2.000	1.800	1.700	1.700	1.700	1.700	2.200	2.200	2.200	2.200	2.200	2.200	1.983
- Pecore di II qualità	Kg.	1.400	1.200	1.100	1.100	1.100	1.100	1.500	1.500	1.500	1.500	1.500	1.500	1.333
- Agnelli di I qualità	Kg.	6.500	6.000	6.000	6.000	6.000	6.000	6.000	6.500	7.000	7.000	7.000	7.000	6.417
- Agnelli di II qualità	Kg.	6.000	5.500	5.500	5.500	5.500	5.500	5.500	6.000	6.500	6.500	6.500	6.500	5.917
- Capretti	Kg.	10.000	10.000	10.000	8.000	8.000	8.000	8.000	8.000	8.000	8.000	8.000	8.000	8.500

## PREZZI MEDI ALL'INGROSSO PRATICATI IN PROVINCIA DI CHIETI - ANNO 1999

Denominazioni delle merci	Unità di misura	PREZZI LIRE												Media 1999
		Gennaio	Febbraio	Marzo	Aprile	Maggio	Giugno	Luglio	Agosto	Settembre	Ottobre	Novembre	Dicembre	
PRODOTTI LATTIERO CASEARI (franco grossista)														
- Parmiggiano reggiano con 2 anni di stagionatura	Kg.	19.000	19.000	18.000	19.000	18.500	18.500	17.500	17.000	17.000	17.000	17.000	17.000	17.875
- Parmiggiano reggiano con 1 anno di stagionatura	Kg.	19.000	19.000	17.000	18.000	18.000	18.000	18.000	18.000	18.000	18.000	18.000	18.000	18.083
- Formaggio pecorino nostrano	Kg.	14.350	13.200	13.200	13.200	13.200	13.200	14.000	14.000	14.000	14.000	14.000	14.000	13.696
- Formaggio pecorino romano	Kg.	11.000	11.000	11.000	12.000	12.000	12.000	13.000	13.000	13.000	13.000	13.000	13.000	12.250
- Provolone dolce	Kg.	10.000	11.000	11.000	11.000	11.000	11.000	11.000	11.000	12.000	12.000	12.000	12.000	11.250
(franco produzione)														
- Burro in pani (confez. da gr 100 - 500)	Kg.	10.500	10.500	10.000	10.000	10.000	11.000	10.000	10.500	10.500	11.150	11.150	11.150	10.538
- Scamorze	Kg.	10.800	10.000	8.900	9.500	9.000	10.000	10.000	10.500	10.400	10.800	10.800	10.800	10.125
- Treccie di pasta filata	Kg.	11.250	10.000	9.200	10.000	9.500	10.500	11.000	11.250	11.250	11.250	11.250	11.250	10.642
- Ricotta bovina	Kg.	5.500	5.500	5.500	5.500	5.000	5.400	5.400	5.400	5.600	5.600	5.600	5.600	5.467
- Latte per uso industriale	lt.	1.000	1.000	1.100	1.000	900	700	1.000	1.000	800	900	1.000	1.000	950
FIBRE TESSILI ANIMALI (franco produzione)														
- Lana sucida	Kg.	---	---	---	---	---	---	---	---	---	---	---	---	---
CONSERVE ALIMENTARI (franco grossista)														
- Doppio concentrato di pomodoro in scatole da Kg.1	cad.	1.800	1.700	1.700	1.700	1.700	1.700	1.680	1.680	1.600	1.600	1.600	1.600	1.672
- Doppio concentrato di pomodoro in tubetti da gr.200	cad.	1.150	1.200	1.200	1.250	1.250	1.250	1.200	1.200	1.300	1.300	1.300	1.300	1.242
- Pomodori pelati in scat. da g 500	cad.	500	500	500	530	550	550	500	550	520	520	520	520	521,66667
- Pomodori pelati in scat. da Kg. 1	cad.	1.000	1.000	1.000	1.000	1.000	1.100	950	1.000	950	950	950	950	988
- Pomodori pelati in scat. da Kg. 3	cad.	3.000	3.100	3.100	3.300	3.300	3.300	3.100	3.100	3.000	3.000	3.000	3.000	3.108
- Confeiture di pesche, ciliege ecc. (confezione vetro da g 400 circa)	cad.	2.200	2.400	2.400	2.200	2.200	2.200	2.200	2.200	2.200	2.200	2.200	2.200	2.233
- Piselli medi al naturale (confezione da g 400 circa)	cad.	800	900	900	900	800	800	800	800	800	800	800	800	825
- Succhi di frutta (in cont. vetro da g. 125 circa)	cad.	250	250	260	260	260	260	260	260	260	260	260	260	258
COLONIALI (franco grossista)														
- Zucchero semolato (in astucci da Kg.1)	Kg.	1.600	1.600	1.600	1.600	1.600	1.600	1.600	1.600	1.580	1.580	1.580	1.580	1.593
- Zucchero a quadretti (in scat. da Kg.1)	Kg.	2.100	2.100	2.100	2.100	2.100	2.100	2.100	2.100	2.100	2.100	2.100	2.100	2.100
- Cacao in polvere	Kg.	7.500	7.000	7.000	7.500	7.500	7.500	7.500	7.500	7.400	7.400	7.400	7.400	7.383
- Caffè tostato tipo fine	Kg.	10.000	10.000	10.000	10.000	10.000	10.000	9.000	9.000	9.000	9.000	9.000	9.000	9.500
- Caffè tostato tipo famiglia	Kg.	9.000	8.500	8.500	8.000	8.000	8.000	8.000	8.000	8.000	8.000	8.000	8.000	8.167
- Tè Atti. Scatola da 20 filtri	cad.	2.200	2.200	2.200	2.200	2.200	2.200	2.200	2.200	2.200	2.200	2.200	2.200	2.200
- Pepe nero	Kg.	12.000	12.000	12.000	12.000	12.000	12.000	12.500	12.500	12.800	12.800	12.800	12.800	12.350
PRODOTTI ITTICI (franco mercato ingrosso)														
- Alici o acciughe	Kg.	---	---	---	---	---	---	---	---	---	---	---	---	---
- Sarde o sardine	Kg.	---	---	---	---	---	---	---	---	---	---	---	---	---
- Sgombri	Kg.	---	---	---	---	---	---	---	---	---	---	---	---	---
- Anguille	Kg.	---	---	---	---	---	---	---	---	---	---	---	---	---
- Boghe o bobè	Kg.	---	---	---	---	---	---	---	---	---	---	---	---	---
- Cefali o muggini	Kg.	---	---	---	---	---	---	---	---	---	---	---	---	---
- Merluzzi o naselli	Kg.	---	---	---	---	---	---	---	---	---	---	---	---	---
- Palombi o gattucci	Kg.	---	---	---	---	---	---	---	---	---	---	---	---	---
- Rane pescatrici o rospi	Kg.	---	---	---	---	---	---	---	---	---	---	---	---	---
- Razze	Kg.	---	---	---	---	---	---	---	---	---	---	---	---	---
- Sogliole	Kg.	---	---	---	---	---	---	---	---	---	---	---	---	---
- Spigole	Kg.	---	---	---	---	---	---	---	---	---	---	---	---	---
- Sugarelli o sure	Kg.	---	---	---	---	---	---	---	---	---	---	---	---	---
- Triglie	Kg.	---	---	---	---	---	---	---	---	---	---	---	---	---
- Calamari	Kg.	---	---	---	---	---	---	---	---	---	---	---	---	---
- Polpi	Kg.	---	---	---	---	---	---	---	---	---	---	---	---	---
- Seppie	Kg.	---	---	---	---	---	---	---	---	---	---	---	---	---
- Moscardini	Kg.	---	---	---	---	---	---	---	---	---	---	---	---	---

## PREZZI MEDI ALL'INGROSSO PRATICATI IN PROVINCIA DI CHIETI - ANNO 1999

Denominazioni delle merci		PREZZI LIRE												
Unità di misura		Gennaio	Febbraio	Marzo	Aprile	Maggio	Giugno	Luglio	Agosto	Settembre	Ottobre	Novembre	Dicembre	Media 1999
TESSUTI														
(franco produzione)														
- Cardato pura lana vergine, altezza m 1,50	m.	----	----	----	----	----	----	----	----	----	----	----	----	----
- Coperta abruzzese matrimoniale, 3 colori, pura lana vergine	cad.	----	----	----	----	----	----	----	----	----	----	----	----	----
- Coperta abruzzese matrimoniale, 3 colori, acrilico	cad.	----	----	----	----	----	----	----	----	----	----	----	----	----
- Coperta foltata colorata, pura lana	cad.	----	----	----	----	----	----	----	----	----	----	----	----	----
CARTE E CARTONI														
(franco produzione)														
- Carta tipo fino senza legno	Kg.	----	----	----	----	----	----	----	----	----	----	----	----	----
- Carta tipo fino con legno	Kg.	----	----	----	----	----	----	----	----	----	----	----	----	----
- Carta patinata finissima senza legno	Kg.	----	----	----	----	----	----	----	----	----	----	----	----	----
- Carta patinata finissima con legno	Kg.	----	----	----	----	----	----	----	----	----	----	----	----	----
PRODOTTI SIDERURGICI														
(franco grossista)														
- Ferro tondo liscio in barre, qualità FeB 32 - base	Kg.	585	585	560	560	550	550	550	550	550	550	550	550	558
- Barre ad aderenza migliorata, qualità A38, controllato - base	Kg.	400	400	400	400	400	400	400	400	400	400	400	400	400
- Barre ad aderenza migliorata, qualità Fe B 44, controllato - base	Kg.	440	450	450	450	450	500	480	500	500	500	500	500	477
(franco produzione)														
- Treccia d'acciaio per c.a. precompresso 3x2,25	Kg.	1.050	1.050	1.050	1.050	1.050	1.050	1.050	1.050	1.050	1.050	1.050	1.050	1.050
- Trefolo d'acciaio per c.a. precompresso, 3/8"	Kg.	1.030	1.030	1.030	1.030	1.030	1.030	1.030	1.030	1.030	1.030	1.030	1.030	1.030
- Trefolo d'acciaio per c.a. precompresso, 1/2"	Kg.	1.030	1.030	1.030	1.030	1.030	1.030	1.030	1.030	1.030	1.030	1.030	1.030	1.030
- Bead-Wire (filo d'acciaio per pneumatici)	Kg.	1.500	1.500	1.500	1.500	1.500	1.500	1.500	1.500	1.500	1.500	1.500	1.500	1.500
- Hose-Wire (filo d'acciaio per tubi)	Kg.	----	----	----	----	----	----	----	----	----	----	----	----	----
CARBONI FOSSILI E COKE														
(franco domicilio consumatore)														
- Metallurgico, pezzatura: mm 20-40 (in sacchetti)	q.le	80000	80000	80000	80000	80000	80000	80000	80000	80000	80000	80000	80000	80000
- Metallurgico, pezzatura: mm 40-60	q.le	80.000	80.000	80.000	80.000	80.000	80.000	80.000	80.000	80.000	80.000	80.000	80.000	80.000
- Ovuli di antracite (in sacchetti)	q.le	75.000	75.000	75.000	75.000	75.000	75.000	75.000	75.000	75.000	75.000	75.000	75.000	75.000
- Antracite russa, pezzatura mm 50-80 (grigliato)	q.le	80.000	80.000	80.000	80.000	80.000	80.000	80.000	80.000	80.000	80.000	80.000	80.000	80.000
- Antracite russa, pezzatura mm 25 (in sacchetti)	q.le	80.000	80.000	80.000	80.000	80.000	80.000	80.000	80.000	80.000	80.000	80.000	80.000	80.000
PRODOTTI PETROLIFERI														
Prezzo al consumo s.iva per pagamento in cont.alla consegna														
BENZINA SUPER														
- f.p. raffineria costiera	lt.	----	----	----	----	----	----	----	----	----	----	----	----	----
- f.p. deposito costiero	lt.	----	----	----	----	----	----	----	----	----	----	----	----	----
- f.p. raffineria interna	lt.	----	----	----	----	----	----	----	----	----	----	----	----	----
- f.p. deposito interno	lt.	----	----	----	----	----	----	----	----	----	----	----	----	----
- cons.destino fino a lt.2000	lt.	1.555	1.555	1.555	1.555	1.555	1.555	1.555	1.555	1.555	1.558	1.558	1.558	1.556
- cons.destino da lt. 2001/ 5000	lt.	1.538	1.538	1.538	1.538	1.538	1.538	1.538	1.538	1.538	1.558	1.558	1.558	1.543
- cons.destino da lt. 5001/10000	lt.	1.530	1.530	1.530	1.530	1.530	1.530	1.530	1.530	1.530	1.558	1.558	1.558	1.537
- cons.destino da lt.10001/20000	lt.	1.520	1.520	1.520	1.520	1.520	1.520	1.520	1.520	1.520	1.538	1.538	1.538	1.525
- cons.destino sup. lt. 20000	lt.	1.515	1.515	1.515	1.515	1.515	1.515	1.515	1.515	1.515	1.528	1.528	1.528	1.518
BENZINA SENZA PIOMBO														
- f.p. raffineria costiera	lt.	----	----	----	----	----	----	----	----	----	----	----	----	----
- f.p. deposito costiero	lt.	----	----	----	----	----	----	----	----	----	----	----	----	----
- f.p. raffineria interna	lt.	----	----	----	----	----	----	----	----	----	----	----	----	----
- f.p. deposito interno	lt.	----	----	----	----	----	----	----	----	----	----	----	----	----
- cons.destino fino a lt.2000	lt.	1.477	1.477	1.477	1.477	1.477	1.477	1.477	1.477	1.477	1.480	1.480	1.480	1.478
- cons.destino da lt. 2001/ 5000	lt.	1.459	1.459	1.459	1.459	1.459	1.459	1.459	1.459	1.459	1.480	1.480	1.480	1.464
- cons.destino da lt. 5001/10000	lt.	1.452	1.452	1.452	1.452	1.452	1.452	1.452	1.452	1.452	1.480	1.480	1.480	1.459

## PREZZI MEDI ALL'INGROSSO PRATICATI IN PROVINCIA DI CHIETI - ANNO 1999

Denominazioni delle merci	Unità di misura	PREZZI LIRE												
		Gennaio	Febbraio	Marzo	Aprile	Maggio	Giugno	Luglio	Agosto	Settembre	Ottobre	Novembre	Dicembre	Media 1999
- Bombole G.P.L. per uso domestico da Kg 25	cad.	48.197	48.085	48.085	48.085	48.085	48.085	48.226	49.601	50.591	54.569	54.639	55.194	50.120
- sfuso cons. lt. 1000 (cist.propr. vend.)	lt.	908	908	908	908	908	908	908	908	908	975	975	975	925
- sfuso cons. lt. 1000 (cist.propr. uten.)	lt.	908	908	908	908	908	908	908	908	908	975	975	975	925
MATERIALI DA COSTRUZIONE														
(franco luogo di produzione)														
- Sabbia di fiume o lavata naturale	mc.	27.000	27.000	27.000	27.000	27.000	27.000	27.000	27.000	27.000	27.000	27.000	27.000	27.000
- Ghiaia di fiume	mc.	24.000	24.000	24.000	24.000	24.000	24.000	24.000	24.000	24.000	24.000	24.000	24.000	24.000
- Ghiaia di cava	mc.	24.000	24.000	24.000	24.000	24.000	24.000	24.000	24.000	24.000	23.000	23.000	23.000	23.750
- Ghiaietto per cemento armato	mc.	23.500	23.500	23.500	23.500	23.500	23.500	23.500	23.500	23.500	23.500	23.500	23.500	23.500
- Graniglie calcaree	mc.	24.000	24.000	24.000	24.000	24.000	24.000	24.000	24.000	24.000	24.000	23.500	23.500	23.917
- Pietrisco calcareo 40/70	mc.	23.000	23.000	23.000	23.000	23.000	23.000	23.000	23.000	23.000	23.000	23.000	23.000	23.000
- Sabbione frantoiato	mc.	30.000	30.000	30.000	30.000	30.000	30.000	30.000	30.000	30.000	30.000	30.000	30.000	30.000
(franco grossista)														
- Gesso in polvere	q.le	15.000	14.500	14.500	14.500	14.500	14.500	14.500	14.500	14.500	14.500	14.000	14.000	14.458
- Calce viva in zolle	q.le	----	----	----	----	----	----	----	----	----	----	----	----	----
- Calce idrata	q.le	13.000	13.000	13.000	13.000	12.500	12.500	13.000	13.000	13.000	12.500	12.500	12.500	12.792
- Calce idraulica	q.le	9.600	10.000	10.000	10.000	10.000	10.000	10.000	10.000	10.000	9.600	9.600	9.000	9.817
- Grassello	q.le	13.200	13.200	13.000	13.000	12.500	12.500	13.000	13.000	13.000	12.500	12.500	12.500	12.825
- Cemento tipo 325	q.le	13.500	14.500	14.500	14.500	14.500	14.500	15.000	15.000	15.000	15.000	14.500	15.000	14.625
- Cemento tipo 425	q.le	15.000	16.000	16.000	16.000	16.000	16.000	16.500	16.500	16.500	16.500	16.000	16.500	16.125
- Cemento bianco tipo 325	q.le	30.000	30.000	30.000	30.000	30.000	29.000	29.000	29.000	29.000	30.000	30.000	29.000	29.583
(franco produzione)														
- Marmette formato 25 x 25 in graniglia	mq.	12.000	12.000	12.000	12.500	12.500	12.500	12.500	12.500	12.500	12.500	12.500	12.500	12.375
- Marmette formato 40 x 40 brecciali	mq.	14.000	14.000	14.000	14.000	14.000	14.000	14.000	14.000	14.000	14.000	14.000	14.000	14.000
- Marmette formato 40 x 40 bullettonati	mq.	17.200	17.200	17.200	17.500	17.500	17.500	17.500	17.500	17.500	17.500	17.500	17.500	17.425
- Marmette formato 40 x 40 mezzo segati	mq.	23.500	23.500	23.500	23.500	23.500	23.500	23.500	23.500	25.500	23.500	23.500	23.500	23.667
- Marmette formato 40 x 40 segati	mq.	38.000	38.000	38.000	39.000	38.500	40.000	40.000	40.000	40.000	40.000	40.000	40.000	39.292
- Pietra di Trani.Lastre per gradini,soglie e stipiti (spessore cm. 3)	mq.	70.000	70.000	70.000	70.000	70.000	70.000	70.000	70.000	70.000	70.000	70.000	70.000	70.000
- Pietra di Trani.Lastre per pavimenti (spessore cm. 1,6)	mq.	32.000	32.000	32.000	33.000	33.000	33.000	33.000	33.000	31.500	31.500	31.500	31.000	32.208
- Zoccolini battiscopa (Trani),spessore cm. 1	m.	2.050	2.050	2.050	2.050	2.050	2.050	2.050	2.050	2.050	2.050	2.050	2.050	2.050
- Travertino, spessore cm. 1	mq.	60.000	60.000	60.000	60.000	60.000	60.000	60.000	60.000	60.000	60.000	60.000	60.000	60.000
(franco fornace)														
- Mattoni pieni (mazzocchetti) 13 x 26 x 6	cad.	290	290	290	290	290	290	290	290	290	300	300	300	293
- Mattoni doppio U.N.I. pesanti 13 x 13 x 26	cad.	260	260	260	260	260	260	260	260	260	280	280	270	264
- Blocchi leggeri 13 x 26 x 26	cad.	340	340	340	340	340	340	340	340	340	340	340	330	339
- Blocchi pesanti (21 fori) 13 x 26 x 26	cad.	540	540	540	540	540	540	540	540	540	500	500	500	530
- Mattoni forati da 8 buchi (tramezzini) 8x26x26	cad.	240	240	240	240	240	240	240	240	240	230	230	230	238
(franco grossista)														
- Mastice nero di asfalto in pani	q.le	36.000	36.000	36.000	36.000	36.000	36.000	36.000	36.000	36.000	36.000	36.000	36.000	36.000
- Mastice rosso in pani	q.le	93.500	93.500	93.500	93.500	93.500	93.500	93.500	93.500	93.500	93.500	93.500	93.500	93.500
- Polvere asfalto, tenore bitume	q.le	----	----	----	----	----	----	----	----	----	----	----	----	----
- Bitume per uso stradale in fusti(penetr. oltre 80)	q.le	----	----	----	----	----	----	----	----	----	----	----	----	----
- Carta catramata V 15	mq.	----	----	----	----	----	----	----	----	----	----	----	----	----
- Guaina da 3 mm.	mq.	2.200	2.200	2.200	2.200	2.200	2.200	2.200	2.200	2.200	2.200	2.200	2.200	2.200
- Mattonelle di asfalto naturale, cm 20 x 10 x 2	mq.	17.400	17.400	17.400	17.150	17.150	17.150	17.150	17.150	17.150	17.150	17.150	17.150	17.213
- Mattonelle di asfalto naturale, cm 20 x 10 x 3	mq.	21.400	21.400	21.400	21.000	21.000	21.000	21.000	21.000	21.000	21.000	21.000	21.000	21.100
- Mattonelle di asfalto naturale, cm 20 x 10 x 4	mq.	24.700	24.700	24.700	24.200	24.200	24.200	24.200	24.200	24.200	24.000	24.000	24.000	24.275
- Gabbioni a scatola 8 x 10 (filo diam. 3) 2x1x1	Kg.	3.500	3.500	3.500	3.500	3.500	3.500	3.500	3.500	3.500	3.500	3.500	3.500	3.500
- Gabbioni cilindrici 8 x 10 (filo diam. 3) 3x0,95	Kg.	3.500	3.500	3.500	3.500	3.500	3.500	3.500	3.500	3.500	3.500	3.500	3.500	3.500
FERTILIZZANTI														
(franco Consorzio Agrario)														
Concimi azotati:														
- Solfato ammonico 20/21	q.le	23.500	23.500	23.500	23.500	23.500	23.500	23.500	23.500	22.500	22.600	22.600	22.600	23.192
- Nitrato ammonico 26/27	q.le	29.000	29.000	29.000	29.000	29.000	29.000	29.000	29.000	28.400	28.300	28.300	28.300	28.775
- Nitrato di calcio 15/16	q.le	33.100	33.100	33.100	33.100	33.100	33.100	33.100	33.100	33.100	33.100	33.100	33.100	33.100